

Abatible de altas prestaciones a pesar de su reducido tamaño con 70 mm de marco, proporciona uno de los mejores comportamientos térmicos permitiendo ahorrar hasta un 60% respecto a una convencional fría, debido en parte a la incorporación de poliamidas de 34 mm enrasadas y con barrera intersticial, por ello casi podríamos estar hablando de una única poli-amida multi-tubular.

Además se provoca una barrera de goma entre caras exteriores e interiores en la zona del vidrio.

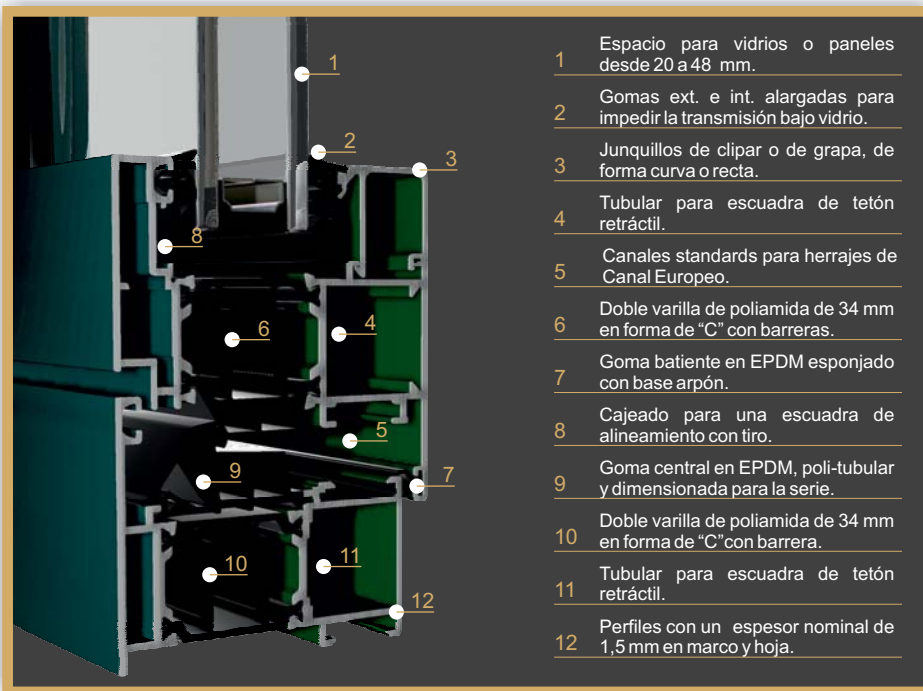
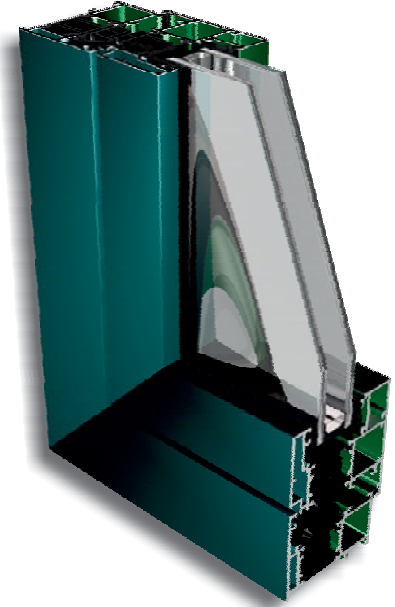
DESCRIPCIÓN:

La serie "XC-70" la compone un marco de 70 mm de cuerpo con cinco cámaras y una hoja de 78 mm.

El marco está formado por dos perfiles de aluminio unidos mediante doble barreta de poliamida en "C" de 34 mm con barreras intersticiales y ensamblado a corte 45° mediante doble escuadra. La hoja dispone igualmente de cinco cámaras y la rotura la conforma una doble barreta de poliamida de 34 mm, e igualmente

el ensamblado se produce mediante doble escuadra de tiro y una escuadra que además del alineamiento exterior, produce un apriete de los cortes. Igualmente es posible la incorporación de una cuarta escuadra para el alineamiento del ala interior batiente.

La serie dispone además de amplias zancas consiguiéndose un conjunto con buenas resistencias.



- 1 Espacio para vidrios o paneles desde 20 a 48 mm.
- 2 Gomas ext. e int. alargadas para impedir la transmisión bajo vidrio.
- 3 Junquillos de clipar o de grapa, de forma curva o recta.
- 4 Tubular para escuadra de tetón retráctil.
- 5 Canales standards para herrajes de Canal Europeo.
- 6 Doble varilla de poliamida de 34 mm en forma de "C" con barreras.
- 7 Goma batiente en EPDM esponjado con base arpón.
- 8 Cajeadado para una escuadra de alineamiento con tiro.
- 9 Goma central en EPDM, poli-tubular y dimensionada para la serie.
- 10 Doble varilla de poliamida de 34 mm en forma de "C" con barrera.
- 11 Tubular para escuadra de tetón retráctil.
- 12 Perfiles con un espesor nominal de 1,5 mm en marco y hoja.

ACRISTALAMIENTO:

La hoja se ha diseñado para acoger toda la serie de junquillos rectos y/o curvos de las series de canal Europeo de Extrugasa, pudiendo colocarse vidrios o paneles de entre 20 y 48 mm. Gracias al diseño de los herrajes se puede llegar hasta 90 Kg por hoja, con lo que las dimensiones de las mismas puede ser (dependiendo del grosor del vidrio y del nº de hojas) de hasta 1,4 metros de ancho y 2,0 metros de alto.

APLICACIONES Y COMPOSICIÓN:

La serie es de lo más completa, pudiendo adaptarse todo tipo de herrajes llamados de "canal Europeo" pudiendo de esta forma realizarse desde fijos de todo tipo, ventanas y balconeras de una y dos hojas con oscilo-batiente o sin el, con todas las variantes, e incluso combinaciones de todo tipo, elementos reforzados, unir módulos, etc.



Fijos.



Ventanas de 1 hoja con apertura Interior o Exterior.



Ventanas y balconeras de 1 hoja oscilo/batiente.



Ventanas y balconeras de 1 ó 2 hojas con 1 oscilo/batiente.



Combinación de ventana y varios fijos. De pequeñas dimensiones.